

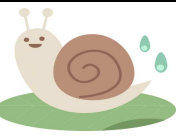
～梅雨や暑さに負けないように～

5 月中旬に梅雨に入ってから、雨の日が続いたり、急に強く降り出したりと天気が気になる日が続いています。すがすがしい天気が待ち遠しいですね。

さて、コロナ禍で様々な制限がある中でも子ども達は楽しく元気に学校生活を送っています。マスクの着用や、外で自由に活動することができないなどの状況にも対応してくれています。健康観察、手洗いの徹底など今できることを続けて指導していきたいと思っています。

暑さもますます厳しさを増していくことが予想されますが、楽しい学校生活が送れるよう、子ども達と一緒に担任一同がんばっていききたいと思います。

6月の行事予定



- 3日(金) 視力検査(5月検査欠席者のみ)
校内研究授業(1時10分頃下校)
- 6日(月) クラブ
- 7日(火) 尿末検再検査(～8日)
児童教育相談(～10日)
- 14日(火) 平和集会
- 20日(月) クラブ
平和を考える週(～24日)
- 23日(水) 慰霊の日
- 27日(月) 個人面談(～7月1日)

6月の学習予定



- 国語 アップとルーズで伝える
一つの花
- 算数 1けたでわるわり算
角
筆算のしかたを考えよう
- 社会 ごみはどこへ
- 理科 天気と気温
電流のはたらき
- 音楽 いろいろなりズムをかんじとろう
- 図工 コロコロガーレ
- 体育 ベースボール型ゲーム
保健

～お知らせ～

◎7日～10日は、児童教育相談があります。児童と担任との面談の場ですが、気になることがありましたら、連絡メモ等を活用して担任へ連絡ください。



5月下旬に集金袋を配布しました。提出期限(6月14日)までにお支払いいただくよう、よろしくお願いします。

6月の生活目標

ろうかを正しく安全に歩きましょう

ご協力お願いします



- 毎朝の検温と健康観察シートの記入をお願いします。
- マスクとハンカチを忘れずに持たせてください。
- 算数で使用する分度器の準備してください。
- 冷房の使用により、日によっては寒いと感じる日があります。必要な子は、羽織るものを持たせてください。
- 生活リズムの乱れにより、学習に支障をきたしている子がいます。早寝・早起きの声かけをお願いします。

